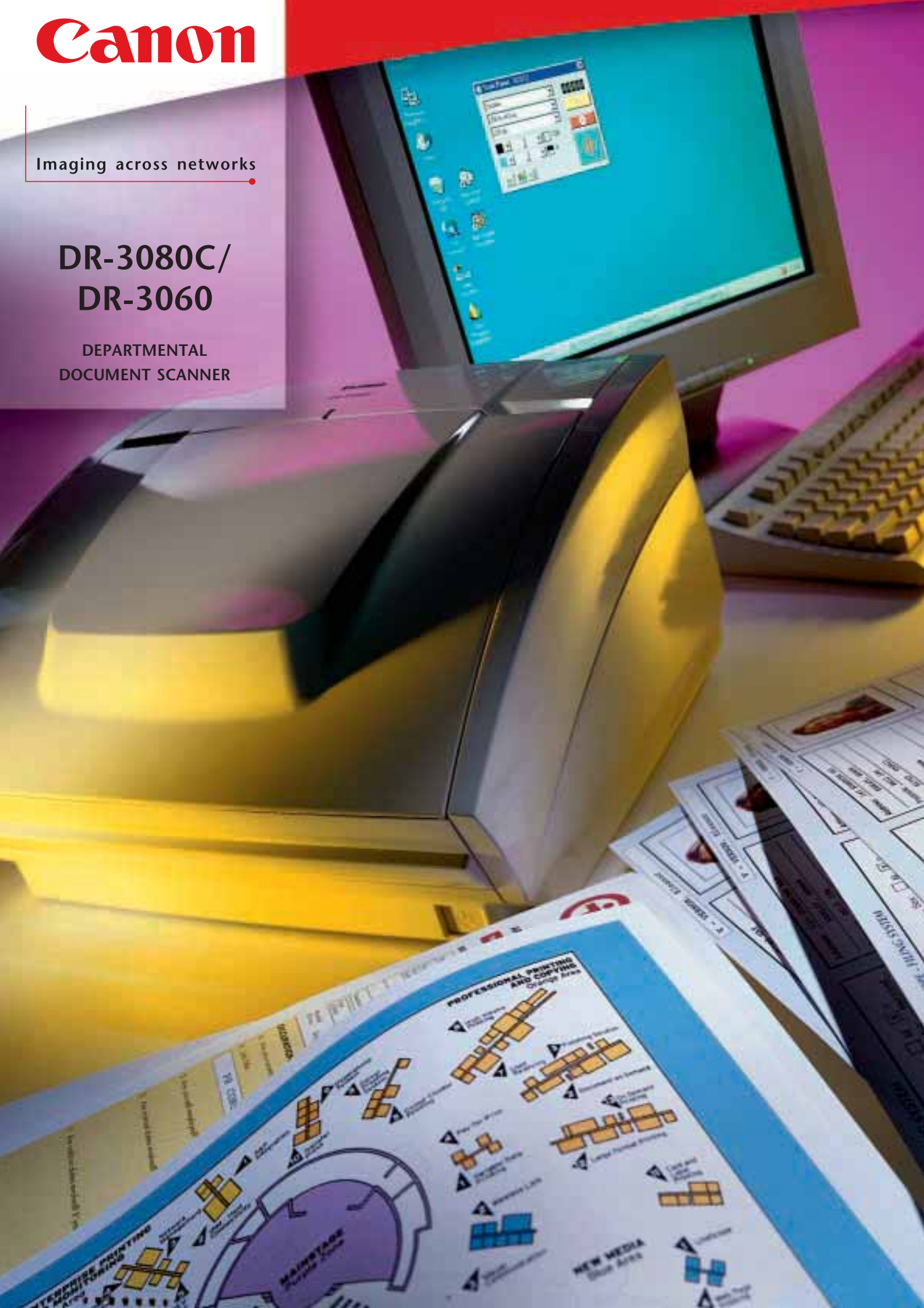


Canon

Imaging across networks

DR-3080C/ DR-3060

DEPARTMENTAL
DOCUMENT SCANNER







Hervorragende Scan Geschwindigkeit

Sowohl der DR-3080C als auch der DR-3060 verfügen über verschiedene Scan Modi, um die verschiedensten Dokumentenarten zu verarbeiten, in hervorragender Qualität und in erstaunlicher Geschwindigkeit. Der High-Speed Modus kann bei der Einstellung schwarz/weiß gewählt werden, sowohl im Simplex-, als auch im Duplex-Modus – und sogar bei der Einstellung “Graustufen” für die Vorderseite. Die Scangeschwindigkeit beträgt bis zu 40 Seiten pro Minute für ein DIN A4 Dokument (schwarz/weiß /-300 dpi / Simplex) und, hochproduktiv, 260 Bilder pro Minute beim Scannen kleinerer Formate, wie z.B. Schecks (schwarz/weiß /-300dpi/ Duplex).



Entscheidende Vorteile durch Farbscan Möglichkeiten

Von Geschäftsbriefen, Präsentationen, farbigen Diagrammen, Folien bis hin zu Fotografien scannt der DR-3080C die Vorlagen sowohl in 24-bit Farbe, als auch mit 256-Graustufen, während der DR-3060 ausschließlich 256-Graustufen unterstützt. Die im Standardmodell enthaltene Farbausblendungs-Funktion (RGB) macht das Austauschen der LED-Einheiten überflüssig.



Dokumente meistern im „Mixed Modus“

Viele doppelseitige Vorlagen enthalten Informationen in Farbe nur auf einer Seite. Im Mixed Modus werden diese Dokumente mit dem DR-3080C automatisch verarbeitet, indem die Vorderseite mit 24-bit Farbtiefe, die Rückseite mit 256 Graustufen gescannt wird. Die Möglichkeit, nur eine Seite farbig zu scannen, beschleunigt den Scanvorgang und optimiert die Dateigröße.

Einfache, benutzerfreundliche Bedienung

Ein kleines, virtuelles „Scan Bedienfeld“, das im PC angezeigt wird, gewährleistet eine schnelle, einfache Bedienung und die Einstellung verschiedener Scan Modi und sogar das Trennen einzelner Vorgänge. Sobald ein- oder doppelseitige Vorlagen gescannt werden, erkennt die Funktion „leere Seiten löschen“ automatisch die Seiten, die keine Informationen enthalten, und speichert sie nicht mit. Weitere nützliche Funktionen sind die Speicherung von bis zu 20 Benutzereinstellungen und eine Online Hilfs-Funktion.

Langlebige, zuverlässige Scan Lösungen

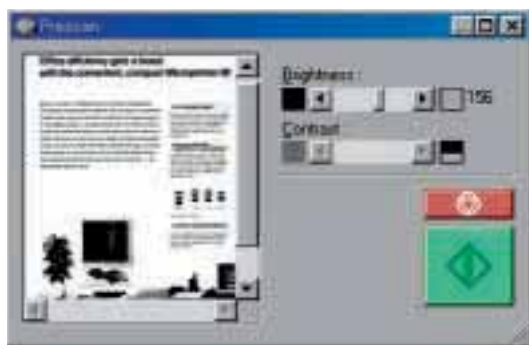
Bereit, den zahlreichen Herausforderungen eines Abteilungsscanners gerecht zu werden, erlauben der DR-3080C und der DR-3060 flexible Scan Modi – inklusive der Unterstützung von Farb- und Graustufenscannen – hohe Geschwindigkeit und Bildqualität, sowie einfachste Bedienung. Eine Lebensdauer von 3 Millionen Scans bietet ein optimales Preis-/ Leistungsverhältnis – bei höchster Produktivität und Zuverlässigkeit.



Gescannt im S/W-Modus



Gescannt im "Text-Verbesserungs-Modus"



Hervorragende Lesbarkeit auch bei schwierigen Vorlagen

Eine Textverbesserungs-Funktion stellt automatisch die optimale Schrifterkennung ein, so dass auch Text, der auf einem farbigen Hintergrund geschrieben wurde, hervorgehobener Text und sehr dünn geschriebener Text für optimale Lesbarkeit verbessert werden. Diese Eigenschaft ist besonders nützlich bei Dokumenten, die mit Bleistift oder Kugelschreiber erstellt wurden, um sicherzustellen, dass alles Handgeschriebene glasklar gespeichert wird.

Zeitsparender "Pre-Scan" Modus

Ein einzigartiger "Pre-Scan" Modus vereinfacht die Bedienung und spart Zeit beim Scannen großer Dokumentenmengen. Wenn Sie die erste Seite eines Vorgangs auf dem Bildschirm anschauen, können Sie die Helligkeit und den Kontrast einstellen und die Ergebnisse sofort begutachten (im Unterschied zu einer Vorschau Funktion). Die vorgenommenen Einstellungen gelten für den Rest des Dokumentenstapels, ohne die erste Seite noch einmal scannen zu müssen. Dies funktioniert sogar, wenn im schwarz/weiß (binär) Modus gescannt wird.

Produktiver Papier Einzug

Die hochentwickelten Dokumenten Feeder der Canon Scanner wurden weiter verbessert. Sie profitieren vom flexiblen, zuverlässigen und langlebigen Dokumenten Feeder, der Simplex und Duplex Vorlagen in allen Größen bis zum Format DIN B4 verarbeitet und über eine automatische Ausrichtung für einen problemlosen Dokumenteneinzug verfügt. Weitere positive Eigenschaften sind die Verarbeitung von NCR Papier und eine praktische Feeder Kapazität von 100 Blatt.

Vielseitige Software Anwendungen

Im Lieferumfang des DR-3080C und des DR-3060 finden Sie ISIS™ und TWAIN® Treiber, sowie PixUtil®, das neue Scan Programm der Firma Pixel Translation für Windows® 95/98/ME/NT/2000. Diese Tools und Treiber arbeiten mit einer Vielzahl von Software Paketen zusammen und bieten eine perfekte Basis um die Imaging Anwendung einzusetzen, die genau auf Ihre Anforderungen zugeschnitten ist.

Bewährtes Zubehör

Ein optionaler Endorser ist verfügbar, der Ihre Dokumente automatisch mit einem Kontrollstempel versieht, nachdem sie gescannt wurden. Eine weitere nützliche Option ist der Austausch Rollensatz von Canon, der einen hervorragenden Dokumenteneinzug während der gesamten Lebensdauer des Scanners gewährleistet.

DR-3080C und DR-3060 - Eigenschaften und Leistungsmerkmale

- Hohe Geschwindigkeit, hohe Scanqualität
- Unterstützt 24-bit Farbscannen & 256 Graustufen*
- „Mixed Modus“ Scan (Farbe / schwarz/weiß)*
- Rot/Grün/Blau Farb-Ausblendung
- Simplex/Duplex scannen bis zum Format B4
- Überzeugende „Pre-Scan“ Möglichkeit
- „Leere Seiten löschen“ Funktion
- Automatische Ausrichtung über Software
- Benutzerfreundliches „On-Screen“ Scan Interface
- Speicherung von Benutzereinstellungen
- Extreme Langlebigkeit (3 Millionen Scans)
- Unterstützung von NCR Papier
- Energy Star Plakette
- Softwares im Lieferumfang: ISIS™-/TWAIN®-Treiber, PixUtil®

* nur DR-3080C

Kompakter, benutzerfreundlicher Desktop Scanner

Canons neue Generation der Dokumentenscanner bietet mit dem DR-3080C und dem DR-3060 Geschwindigkeit, Flexibilität und Farbscan Möglichkeiten in einer außergewöhnlich kompakten Bauweise, mit einer Vielzahl besonderer Eigenschaften um die Bedienung zu erleichtern und die Effizienz zu erhöhen. Ideal einsetzbar mit zahlreichen Imaging Anwendungen sind der DR-3080C und der DR-3060 immer erste Wahl bei der Entscheidung für eine Dokumenten Management Lösung.

DR-3080C und DR-3060 Spezifikationen

Typ:	Dokumentenscanner (Tischmodell)
Bildsensor:	Contact Sensor (CMOS CIS) Optische Auflösung: ~300 dpi
Sensoreinheit:	DR-3080C: RGB 1 Zeile LED Anordnung für die Vorderseite, gelb-grün 1 Zeile LED Anordnung für die Rückseite DR-3060: gelb-grün 1 Zeile LED Anordnung für die Vorderseite und die Rückseite
Scan Modus:	Simplex oder Duplex
Scangeschwindigkeit:	40 Seiten/Min. (300 dpi/DIN A4/Simplex/Portrait) 80 Bilder/Min. (300 dpi/DIN A4/Duplex/Portrait)
Scanauflösung:	Binär/Error Diffusion/Text, 8 BIT Graustufen: 300x150, 200x200, 240x240, 300x300 dpi * 24- BIT Farbe (nur Vorderseite): 100x100, 200x200 dpi * Mixed Modus (Vorderseite: 24-bit Farbe, Rückseite: 8-BIT Graustufen): 100x100, 200x200 dpi * nur DR-3080C
Belegzufuhr:	Normal/Auto/Manuell
Dokumentenformate:	Breite: 55-257mm Länge: 70-364mm Stärke: Autom. Einzug: 0.06-0.15mm, Manueller Einzug: 0.05-0.20mm
Dokumentenarten:	NCR Papier und perforiertes Papier aus einem Ordner wird akzeptiert
Automatischer Feeder:	10 mm (ca. 100 Blatt 80g/m ²)
Bildkompression:	Über den Treiber oder die Software Anwendung: MH, MR, MMR, JBIG, JPEG oder unkomprimiert
Dokumenten Format-Erkennung:	Über Treiber
Dokumenten Ausgabe:	Schrift nach unten 10 mm (ca. 100 Blatt 80g/m ²)
Hardware Interface:	SCSI-2
Haltbarkeit:	3 Millionen Scans (setzt einen regelmäßigen Service Intervall voraus)



DR-3080C und DR-3060

Andere Funktionen: Zählmodus
Scannen von Bereichen
Automatische Ausrichtung über
Software
Rot/Grün/Blau als
auszublenkende Farben (nur
DR-3080C)
Dokumenten Zählwerk in der
Firmware

Abmessungen (BxTxH): Abdeckung geschlossen:
344 x 280 x 191mm
Abdeckung geöffnet:
344 x 532 x 240mm

Gewicht: 8.1kg

*™ Alle Firmen und/oder
Produktamen sind Handelsmarken
und/oder eingetragene Warenzeichen
ihrer entsprechenden Hersteller in
ihren Märkten und Ländern.*

*Canon behält sich das Recht vor,
Änderungen ohne vorherige
Ankündigung vorzunehmen.*

Canon

Imaging across networks



Canon Europa NV
Conservation Partner

Canon Electronics Inc.
1248 Shimokagemori, Chichibu-shi,
Saitama, 369-1892, Japan
www.canon.com

Europe, Africa and Middle East
Canon Europe Ltd
6 Roundwood Avenue
Stockley Park
Uxbridge
Middlesex UB 11 1H2
United Kingdom
www.canon-europa.com

Canon Deutschland GmbH
Postfach 10 04 01
47704 Krefeld
Infodesk:
Tel. 0 21 51/34 95 66
Fax 0 21 51/34 95 99
www.canon.de

Canon Ges.m.b.H.
Zetschegasse 11
1230 Wien
Tel. (01) 66 146-0
Fax (01) 66 146-222
Zweigniederlassung
Oberlaaer Straße 233
1100 Wien
Tel. (01) 680 88-0
Fax (01) 680 88-191
www.canon.at

Canon (Schweiz) AG
Industriestrasse 12
CH-8305 Dietlikon
Tel. 0848 833 837
Fax 0848 833 937
www.canon.ch